

Vill du byta eller sätta in en eldstad?

Här kan du se vilka handlingar du behöver
lämna in och hur de ska se ut.

Checklista inför ansökan

Ansökan

Du kan välja att ansöka via vår e-tjänst eller på en vanlig ansökningsblankett. Om du anger i ansökan att fakturan ska betalas av någon annan än den som söker behövs en fullmakt.

E-tjänst och ansökningsblankett finns på: ludvika.se/sokabygglov

Planritning i skala 1:100

Se exempelritning

Fasadritning i skala 1:100

Se exempelritning

Prestandadeklaration

Prestandadeklarationen anger utsläpp av koloxid och verkningsgrad för den braskamin som ska installeras. Prestandadeklarationen kan du hitta hos återförsäljaren eller tillverkaren och brukar följa med när man köper produkten.

Förslag till kontrollplan

Kontrollplanen är ett dokument som beskriver vilka kontroller som ska göras under byggnationen. I kontrollplanen ska det bland annat stå vad som ska kontrolleras, på vilket sätt kontrollerna görs och vad kontrollresultatet ska jämföras mot. Det ska också framgå vem som ska utföra kontrollerna. I enklare ärenden kan du själv ta fram en kontrollplan enligt en mall som finns på sidorna om bygglov på: Ludvika.se/sokabygglov

Om åtgärder ska göras i en befintlig öppen spis kan foto av spis, skorsten och taksäkerhet räcka för din ansökan. Om ytterligare information behövs ber vi dig komplettera.

Fler handlingar kan behövas, men det här är en bra början!

Kort om fackmässiga ritningar

Vi behöver ritningar som är:

- Skalenliga och måttsatta
- Ritade noggrant med linjal eller med datorbaserat verktyg (CAD)
- Ritade på vitt olinjerat och orutat papper
- Svartvita

Ritningarna ska vara i A3- eller A4-format och innehålla skallinjal och ritningshuvud.

Det går bra att placera flera ritningar på samma sida om det får plats.

Vi tar helst emot dina ritningar digitalt.

Mer information om hur du ritat hittar du i broschyren "För dig som ska rita själv". Den finns på vår hemsida: ludvika.se/ritteknik

Äldre plan- och fasadritningar

I vårt arkiv kan det finnas plan- och fasadritningar från tidigare bygglov sparade och dessa går ofta bra att använda sig av.

Digitala kopior går att beställa via e-post till miljo.bygg@ludvika.se, skriv med vilken fastighetsbeteckning och vilka handlingar du vill ha i brevet.

Planritning

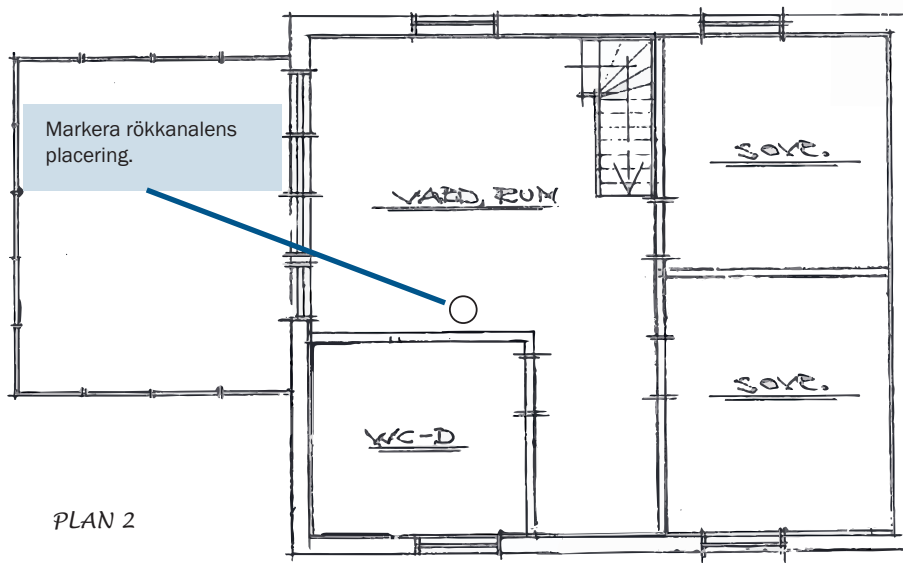
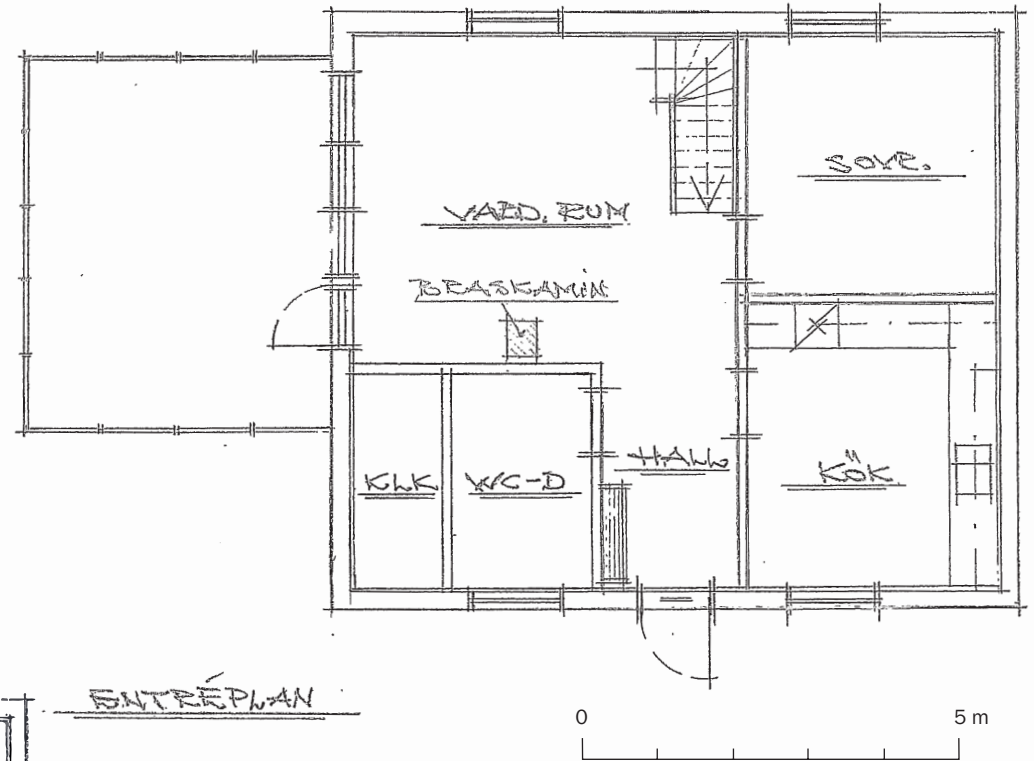
Vad är en planritning?

Planritningen är ett horisontellt snitt genom huset. Den visar planlösningen och braskaminens placering. Om huset har flera våningar ska alla redovisas så att vi kan bedöma rökkanalens placering.

Vad ska planritningen innehålla?

Planritningen redovisas i skala 1:100 och ska innehålla:

- Braskaminens placering
- Rökkanalens placering
- Fast inredning
- Rumsbeteckningar
- Skallinjal
- Ritningshuvud



Ritningshuvudet ska innehålla:

- Fastighetsbeteckning.
- Skala, till exempel 1:100
- Pappersstorlek till exempel A4
- Datum
- Ev datum för revidering
- Vad som avses, till exempel braskamin
- Typ av ritning, till exempel planritning

Fasadritningar

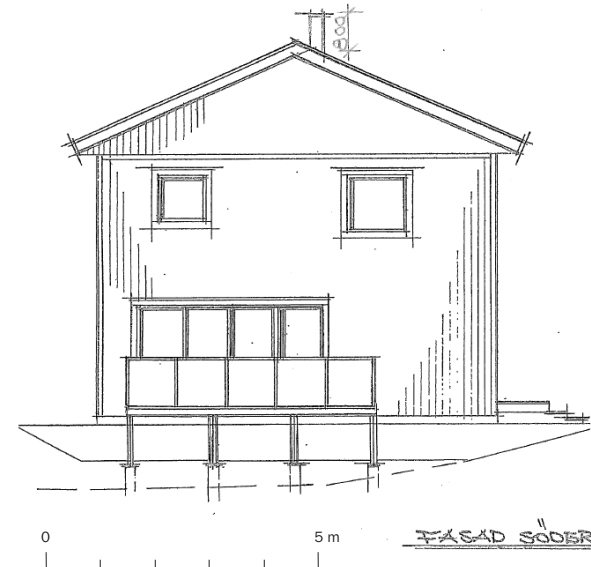
Vad är fasadritningar?

Fasadritningar visar husets fasader sedda rakt framifrån. Här visar du skorstenens storlek och placering. Redovisa fasadritningar från relevanta väderstreck.

Vad ska fasadritningarna innehålla?

Fasadritningarna redovisas i skala 1:100 och ska innehålla:

- Namn på fasad efter väderstreck
- Skorstens höjd mot taket
- Taksäkerhet
- Skallinjal
- Ritningshuvud



Ritningshuvudet ska innehålla:

- Fastighetsbeteckning.
- Skala, till exempel 1:100
- Pappersstorlek till exempel A4
- Datum
- Ev datum för revidering
- Vad som avses, till exempel braskamin
- Typ av ritning, till exempel fasadritning

