

Att länsstyrelsen i Kopparbergs län genom resolution denna dag fastställt å denna karta angiven byggnadsplan samt att resolutionen denna dag jämte 150 stycket byggnadslagen vunnit laga kraft, betygar; Falun i landskansliet den 16/10 1958.
På tjänstens vägnar:
E. Nordlander

Planändring

Gränser

----- Användningsgräns

Egenskapsbestämmelser

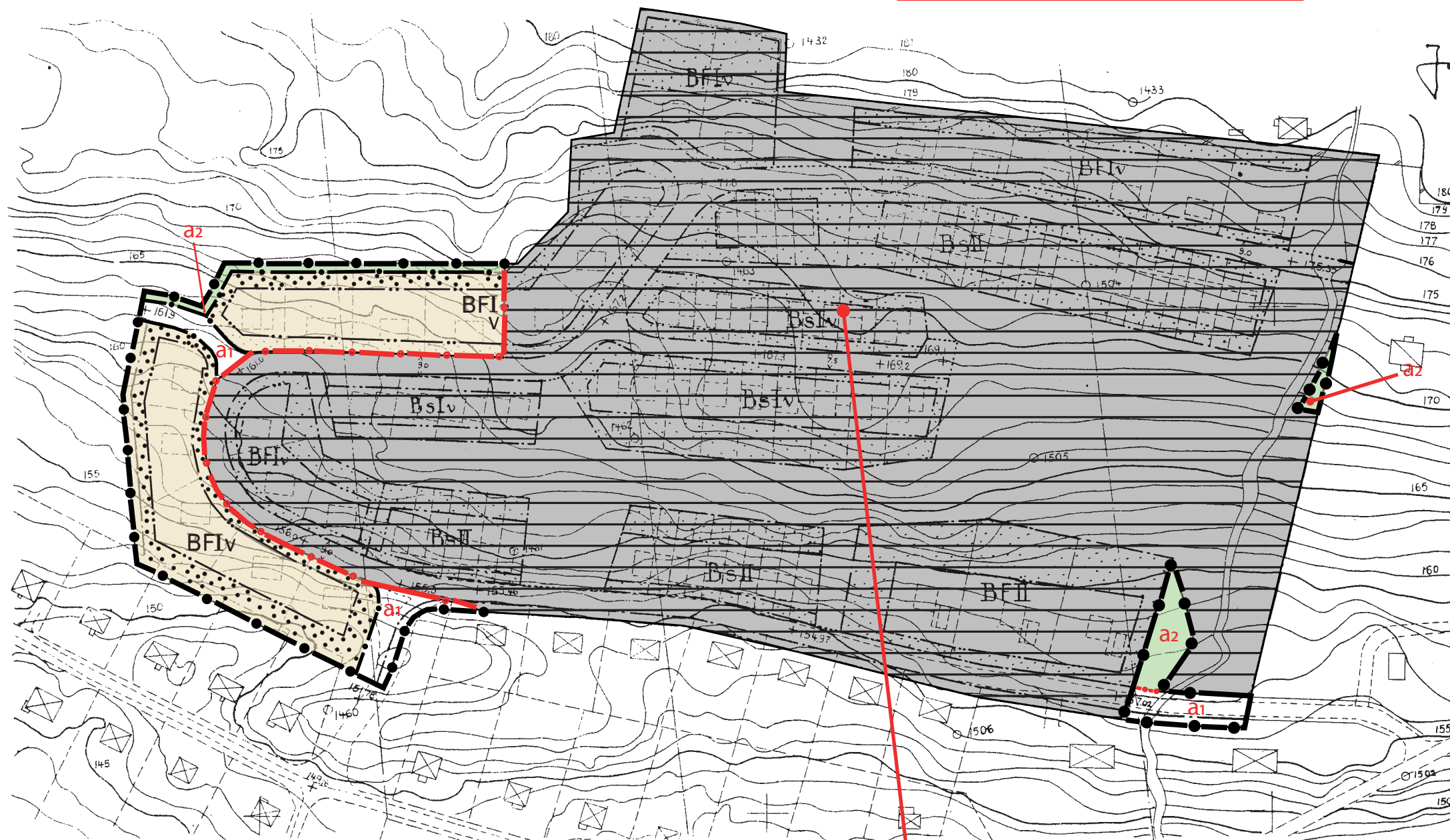
- a₁ Enskilt huvudmannaskap för allmän plats gata
- a₂ Kommunalt huvudmannaskap för allmänplats park och plantering

Genomförandetiden är 10 år från det att planändringen har vunnit laga kraft

FÖRSLAG TILL BYGGNADSPLAN FÖR DEL AV
HÅKSBERG
I LUDVIKA SOCKEN
I KOPPARBERGS LÄN
STOCKHOLM I JUNI 1957

Jan Höjer *Sten Sjögren*

ARKITEKTER SAR



- Beteckningar:
- ~ ~ ~ ~ ~ Nivåkurvor
 - Gräns för föreslagen byggnadsplan fyra (4) meter utanför det område stadsplaneringen avser
 - Gällande ägogräns
 - Föreslagen väg, kvarters o. annan områdesgräns
 - Föreslagen bestämmelsegräns
 - Illustrerad ägogräns
 - Illustrationslinje, ej avsedd att fastst.
 - Allmän plats, park
 - Område som ej får bebyggas
 - BFIv, BFI, Bsv, Bsi Område för bostadsändamål
 - II Antal våningar
 - +0.00 Föreslagen våghöjd

Ersatt av plan 90 och 280

| | | |
|--|-----------------------------------|-----------|
| Till planen hör: | | |
| Planändring med bestämmelser (denna handling) | | |
| Planbeskrivning (tillägg) | | |
| Byggnadsplanbestämmelser med beskrivning (original) | | |
| Fastighetsförteckning | | |
| Samrådsredogörelse | | |
| Planändring av styckningsplan 79 | Granskningshandling | |
| Planändring av förslag till byggnadsplan för del av Häksberg i Ludvika | Beslutsdatum | Instans |
| | Godkännande | KSUN |
| Ludvika kommun standardförfarande | Antagande | KSUN |
| | Laga Kraft | |
| Upprättad i maj 2024 | DNR. KSU 2023/553 | |
| Anne-Karin Grönvold Andersson planeringschef | Sophie Loch sammhällsplanerare | 79 |

79 *7 april 9*
S. Nordlander

SKALA 1:2000