

Vill du bygga en altan?

Här kan du se vilka ritningar du behöver lämna in när du söker bygglov och hur de ska se ut.

Checklista inför ansökan

Ansökan

Du kan välja att ansöka via vår e-tjänst eller på en vanlig ansökningsblankett. Om du anger i ansökan att fakturan ska betalas av någon annan än den som söker behövs en fullmakt.

E-tjänst och ansökningsblankett finns på: ludvika.se/sokabygglov

Tomtkarta (enkel karta) i skala 1:400 eller 1:500

Se exempelritning

Planritning i skala 1:100

Se exempelritning

Fasadritning i skala 1:100

Se exempelritning

Ritningar som visar nuvarande utseende

Plan- och fasadritningar som visar hur huset ser ut idag. I vårt arkiv kan det finnas ritningar från tidigare bygglov sparade och dessa går ofta bra att använda sig av. Digitala kopior går att beställa via e-post till miljo.bygg@ludvika.se, skriv med vilken fastighetsbeteckning och vilka handlingar du vill ha i brevet.

Riskbedömning

En riskbedömning innebär att man i förväg försöker föreställa sig vilka problem som kan tänkas uppkomma under byggtiden kopplat till plan och bygglagen (PBL) och boverket byggregler (BBR). Detta innebär att byggherren (sökande) och dennas organisation måste se till omständigheterna i det enskilda fallet och utifrån dessa göra en riskbedömning. När riskmomenten som finns i projektet har bedömts är det lättare att ta fram förslag till kontrollpunkter och kontrollplan.

Förslag till kontrollplan (inför startbesked)

Kontrollplanen är ett dokument som beskriver vilka kontroller som ska göras under byggnationen. I kontrollplanen ska det bland annat stå vad som ska kontrolleras, på vilket sätt kontrollerna görs och vad kontrollresultatet ska jämföras mot. Det ska också framgå vem som ska utföra kontrollerna. I enklare ärenden kan du själv ta fram en kontrollplan enligt en mall som finns på sidorna om bygglov på: [Ludvika.se/sokabygglov](http://ludvika.se/sokabygglov)

Konstruktionsritning/teknisk beskrivning (inför startbesked)

Byggprojektets tekniska lösningar och viktiga byggnadsdetaljer ska antingen visas i konstruktionsritningar eller beskrivas i en teknisk beskrivning. Exempel på tekniska lösningar är grundläggning, bärande stomme, takkonstruktion, brandskydd, uppvärmning, ventilation, energi och säkerhet.



Kort om fackmässiga ritningar

Vi behöver ritningar som är:

- Skalenliga och måttsatta
- Ritade noggrant med linjal eller med datorbaserat verktyg (CAD)
- Ritade på vitt olinjerat och orutat papper
- Svartvita

Ritningarna ska vara i A3- eller A4-format och innehålla skallinjal och ritningshuvud.

Det går bra att placera flera ritningar på samma sida om det får plats.

Vi tar helst emot dina ritningar digitalt.

Mer information om hur du ritar hittar du i broschyren "För dig som ska rita själv". Den finns på vår hemsida: ludvika.se/ritteknik

Tomtkarta (enkel karta)

Vad är en tomtkarta (enkel karta)?

En tomtkarta behövs om altanen räknas som en tillbyggnad. Den innehåller detaljerad information om tomten/fastigheten och visar var altanen är placerad i förhållande till byggnader och tomtgränser. Det är viktigt att placeringen och måttsättningen är korrekt och stämmer överens med övriga handlingar.

En tomtkarta beställer du via vår hemsida: Ludvika.se/tomtkarta

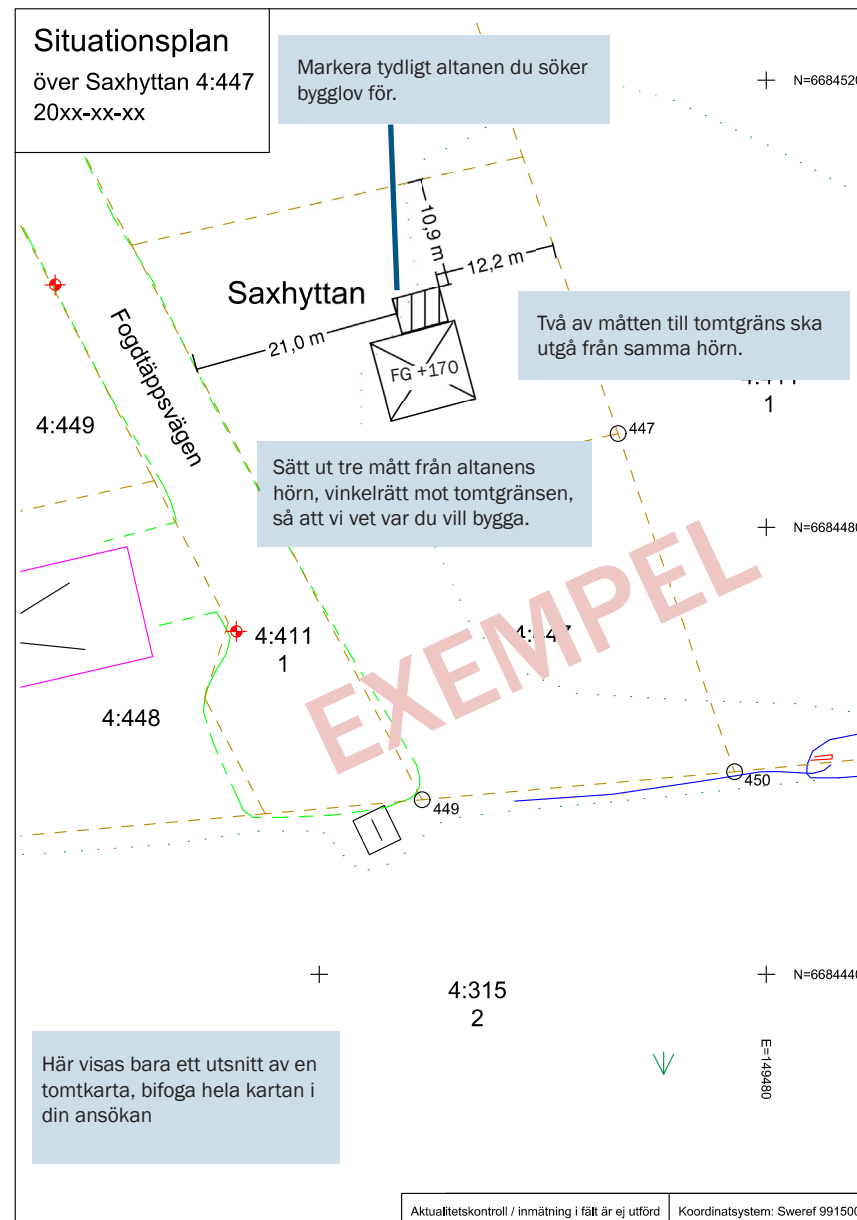
Vad ska tomtkartan innehålla?

Tomtkartan redovisas i skala 1:400 eller 1:500 och ska innehålla:

► Mått altan

Mått från altanens hörn till tomtgräns:

- Minst tre mått som är vinkelräta mot tomtgränsen, varav två utgår från samma hörn.
- Även mått till närliggande byggnader inom fastigheten om avståndet är mindre än 10 meter.



Planritning

Vad är en planritning?

Planritningen är ett horisontellt snitt genom huset. Den visar planlösningen och sambandet mellan huset och altanen.

Vid nybyggnad gäller de krav på tillgänglighet som anges i Boverkets byggregler.

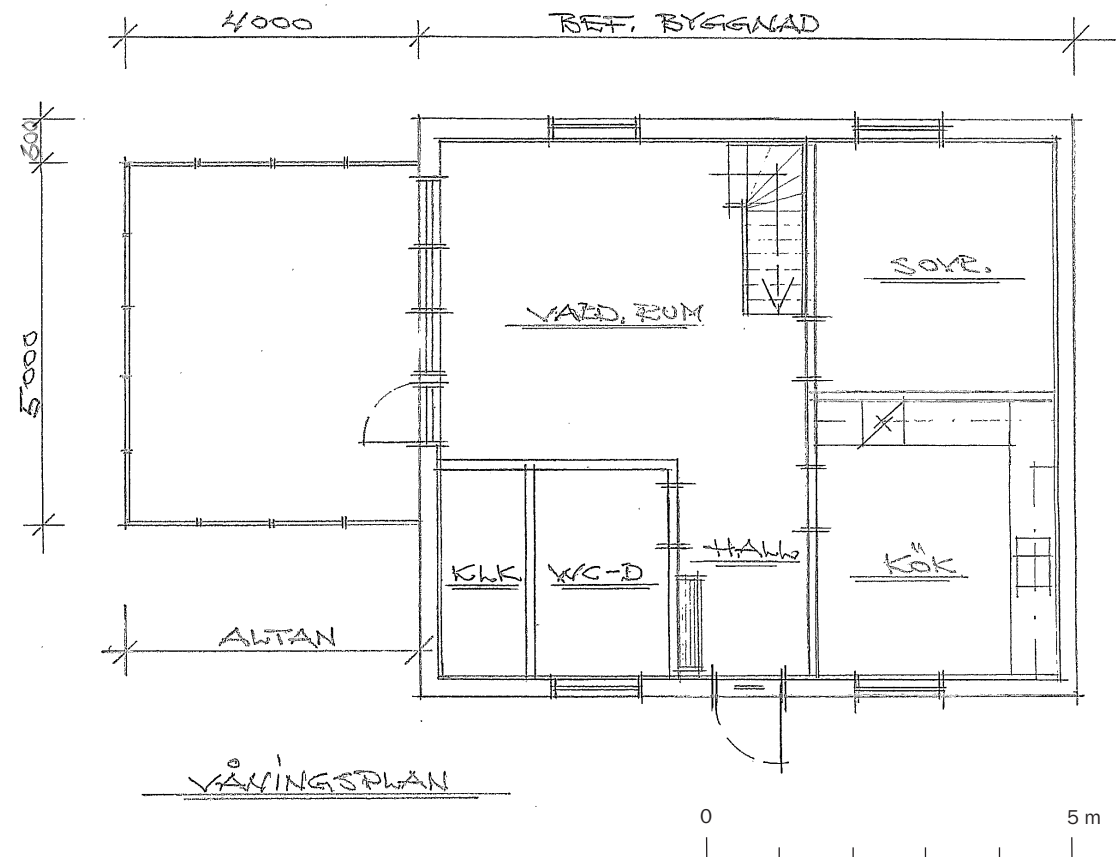
Vad ska planritningen innehålla?

Planritningen redovisas i skala 1:100 och ska innehålla:

- Altan med mått
- Rumsbeteckningar
- Öppningsmått för nya dörrar
- Skallinjal
- Ritningshuvud

Ritningshuvudet ska innehålla:

- Fastighetsbeteckning.
- Skala, till exempel 1:100
- Pappersstorlek till exempel A4
- Datum
- Ev datum för revidering
- Vad som avses, till exempel altan
- Typ av ritning, till exempel planritning



Fasadritningar

Vad är fasadritningar?

Fasadritningar visar husets fasader sedda rakt framifrån. Förutom att visa fasadens utseende visar de marknivån, viktiga mått och vilka material och kulörer som ska användas.

Vid en bygglovsprövning är det viktigt att se hur altanen passar in i sitt sammanhang. Redovisa fasadritningar från alla relevanta väderstreck med altanen inritad.

Vad ska fasadritningarna innehålla?

Fasadritningarna redovisas i skala 1:100 och ska innehålla:

- Namn på fasad efter väderstreck till exempel "Fasad väster".
- Tydlig markering av vad som är tillbyggnad
- Material- och kulörbeskrivning, exempel vitmålad furu NCS S 0603-Y03R.
- Befintliga och blivande marknivåer från tomtgräns (TG) till tomtgräns
- Skallinjal
- Ritningshuvud

Ritningshuvudet ska innehålla:

- Fastighetsbeteckning.
- Skala, till exempel 1:100
- Pappersstorlek till exempel A4
- Datum
- Ev datum för revidering
- Vad som avses, till exempel altan
- Typ av ritning, till exempel fasadritning

