

Kort om ritteknik

För dig som ska rita själv



LUDVIKA
KOMMUN

Ludvika kommun • 0240-860 00 • ludvika.se

Fackmässiga ritningar

Vilken information ritningarna du lämnar in ska innehålla beror på vad du söker bygglov för. Det kan du se i Miljö- och byggs exempelritningar och checklistor.

Vissa krav är dock generella.

Ritningarna du lämnar in ska:

- Skalenliga och måttsatta
- Innehålla skalstock och ritningshuvud
- Ritade noggrant med linjal eller med datorbaserat verktyg (CAD)
- Ritade på vitt olinjerat och orutat papper
- Vara svartvita
- Ritningarna ska vara i A3- eller A4-format
- Det går bra att placera flera ritningar på samma sida om det får plats.
- Vi tar helst emot dina ritningar digitalt.

Verkar det svårt?

Om du känner dig osäker kan det vara en bra idé att anlita en sakkunnig. Då bör handlingarna vara korrekta från början och du får en snabbare och smidigare handläggning.

Vart kan jag vända mig för mer information?

För information om vilka handlingar du ska lämna in eller andra plan- och bygglovsrelaterade frågor, se sidan ludvika.se/bygglov eller kontakta Miljö och bygg, telefon 0240-866 70, e-post miljo.bygg@ludvika.se, besöksadress Carlavägen 24.

Vad är ritteknik?

På Miljö och bygg vill vi hjälpa alla Ludvikabor att utveckla kommunen och vi ser fram emot din bygglovsansökan. För att kunna handlägga ditt ärende ställer vi dock vissa krav på handlingarna du lämnar in. De ska vara fackmässiga och ritade på ett korrekt sätt. Det kallas ritteknik och är en gemensam standard för hur ritningar ska ritas.

Som stöd till dig som aldrig tidigare ritat bygglovshandlingar har vi tagit fram den här broschyren som ett komplement till våra exempelritningar. Vi hoppas att den ska hjälpa dig att lättare förstå exemplen och sedan att rita dina egna bygglovshandlingar.

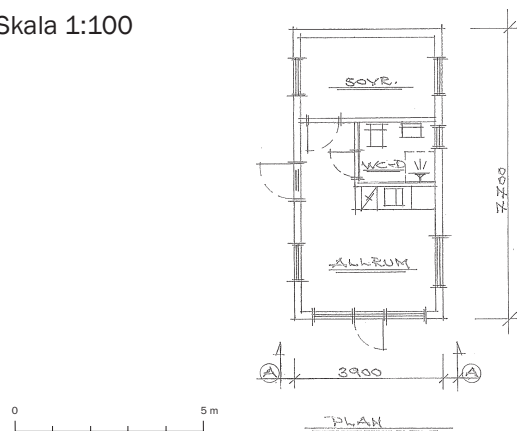
Vad är skala?

Att en ritning är skalenlig betyder att byggnaden avbildas förminskad ett visst antal gånger. Hur mycket byggnaden förminskats framgår av skalan.

En ritning kan exempelvis vara i skala 1:100 ("ett till hundra"). Då är alla mått en hundradel av deras verkliga längd. En dörr som är en meter bred i verkligheten ritas i skala 1:100 alltså som en centimeter bred.

På motsvarande sätt betyder till exempel skala 1:400 att ritningen är 400 gånger mindre än den verkliga byggnaden.

Skala 1:100

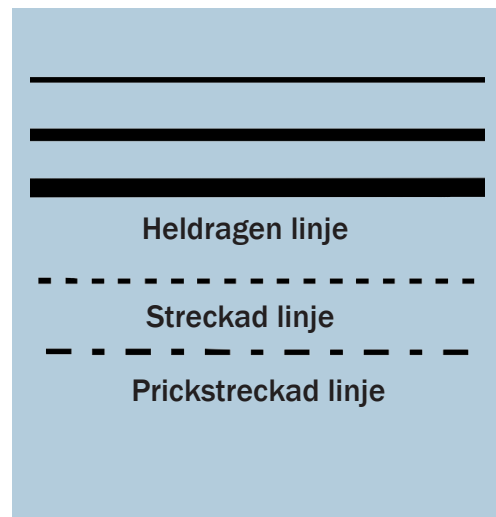


Vad betyder linjerna?

Olika sorters linjer symboliserar olika saker i ritningar. För att ritningarna ska vara lätta att förstå är det viktigt att använda rätt sorts linje på rätt plats.

- Heldragen linje har oftast olika betydelse beroende på tjocklek. En tjock heldragen linje brukar användas i plan- och sektionsritningar där väggen är genomskuren. En tunn heldragen linje brukar ofta användas för inredning eller andra synliga konturer. Heldragna linjer som är mellantjocka används ofta för delar som är genomskurna men inte av lika stor betydelse som väggarna, exempelvis fönster och dörrar.
- Streckad linje används för saker som är dolda bakom något annat i ritningen. Det kan till exempel vara en diskmaskin under köksbänken i planritningen.
- Prickstreckad linje används för saker som är ovanför ritningens plan. Det kan till exempel vara överskåp eller ett takutsprång i en planritning.

Det här är vad linjerna generellt symboliserar i ritningar. I vissa ritningstyper används linjerna även på andra sätt.

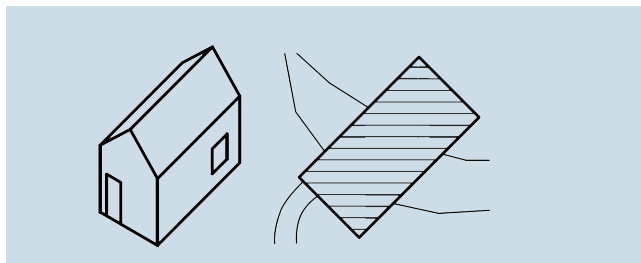


Vilka är ritningarna?

De vanligaste ritningstyperna vi kräver in för en bygglovsprövning är situationsplaner baserade på tomtkartor (enkla kartor) eller nybyggnadskartor, planritningar, sektionsritningar och fasadritningar.

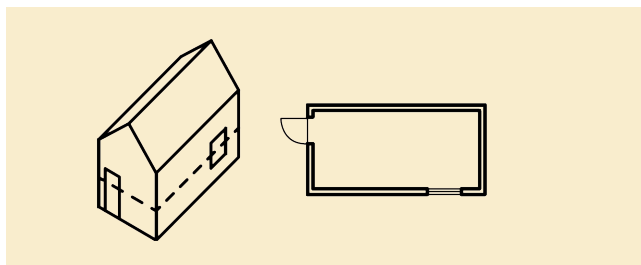
Situationsplan baserad på en tomtkarta (enkel karta) eller nybyggnadskarta

En tomtkarta eller nybyggnadskarta visar din byggnad ovanifrån, inritad på fastigheten. En tomtkarta beställer du via vår hemsida: Ludvika.se/tomtkarta och ritas sedan in din byggnad. Kartan visar till exempel hur stor byggnaden blir, hur byggnaden är placerad i terrängen och avstånd till tomt- eller fastighetsgränser.



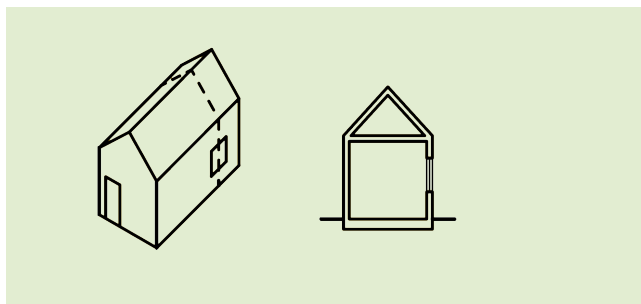
Planritning

En planritning visar ett horisontellt snitt genom byggnaden. Du har förmodligen sett planritningar tidigare hos en mäklare eller bostadsförmedling, ofta kallad planlösning. Planritningen visar inte bara rummen och deras storlekar utan också exempelvis väggdjocklekar och fönster och dörrars mått och placering.



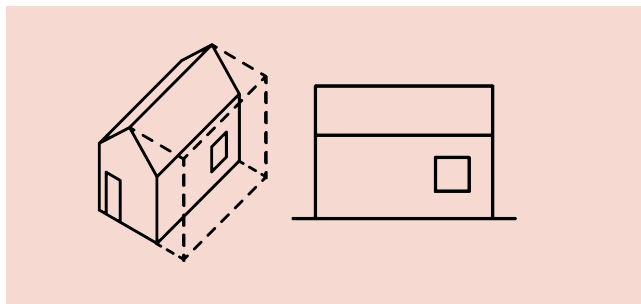
Sektionsritning

En sektionsritning visar precis som planritningen ett snitt genom byggnaden, men här har byggnaden skurits vertikalt likt ett dockhus. Sektionsritningen är viktig för att visa rums- och våningshöjder och våningssamband, om det finns några golvnivåskillnader i byggnaden. Den är också viktig för att visa hur fönster placeras i höjdlängd och vilka kvaliteter rummen i byggnaden har.



Fasadritningar

Fasadritningar är en mer illustrerande typ av ritning som visar byggnadens fasader sedda rakt framifrån. Fasadritningarna innehåller ofta information om material och kulör. De visar framförallt hur byggnaden kommer att se ut, hur byggnaden är placerad i terrängen och hur hög byggnaden blir.



Behöver du äldre plan- och fasadritningar?

I vårt arkiv kan det finnas plan- och fasadritningar från tidigare bygglov sparade och dessa går ofta bra att använda sig av.

Digitala kopior går att beställa via e-post till miljo.bygg@ludvika.se, skriv med vilken fastighetsbeteckning och vilka handlingar du vill ha i brevet.