

Vill du bygga ett attefallshus?

Här kan du se vilka ritningar du behöver lämna in
och hur de ska se ut.

Checklista inför anmälan

Ansökan

Du kan välja att ansöka via vår e-tjänst eller på en vanlig ansökningsblankett. Om du anger i ansökan att fakturan ska betalas av någon annan än den som söker behövs en fullmakt.

E-tjänst och ansökningsblankett finns på: ludvika.se/sokabygglov

Tomtkarta (enkel karta) i skala 1:400 eller 1:500

Se exempelritning

Planritning i skala 1:100

Se exempelritning

Fasadritning i skala 1:100

Se exempelritning

Sektionsritning i skala 1:100

Se exempelritning

Ritningar som visar nuvarande utseende

Plan- och fasadritningar som visar hur huset ser ut idag. I vårt arkiv kan det finnas ritningar från tidigare bygglov sparade och dessa går ofta bra att använda sig av. Digitala kopior går att beställa via e-post till miljo.bygg@ludvika.se, skriv med vilken fastighetsbeteckning och vilka handlingar du vill ha i brevet.

Riskbedömning

En riskbedömning innebär att man i förväg försöker föreställa sig vilka problem som kan tänkas uppkomma under byggtiden kopplat till plan och bygglagen (PBL) och boverket byggregler (BBR). Detta innebär att byggherren (sökande) och dennas organisation måste se till omständigheterna i det enskilda fallet och utifrån dessa göra en riskbedömning. När riskmomenten som finns i projektet har bedömts är det lättare att ta fram förslag till kontrollpunkter och kontrollplan.



Kort om fackmässiga ritningar

Vi behöver ritningar som är:

- Skalenliga och måttsatta
- Ritade noggrant med linjal eller med datorbaserat verktyg (CAD)
- Ritade på vitt olinjerat och orutat papper
- Svartvita

Ritningarna ska vara i A3- eller A4-format och innehålla skallingjal och ritningsshuvud.

Det går bra att placera flera ritningar på samma sida om det får plats.

Vi tar helst emot dina ritningar digitalt.

Mer information om hur du ritar hittar du i broschyren "För dig som ska rita själv". Den finns på vår hemsida: ludvika.se/ritteknik

Checklista inför anmälan fortsätter på nästa sida ► ►

Checklista inför anmälan (fortsättning)

Förslag till kontrollplan

Kontrollplanen är ett dokument som beskriver vilka kontroller som ska göras under byggnationen. I kontrollplanen ska det bland annat stå vad som ska kontrolleras, på vilket sätt kontrollerna görs och vad kontrollresultatet ska jämföras mot. Det ska också framgå vem som ska utföra kontrollerna. I enklare ärenden kan du själv ta fram en kontrollplan enligt en mall som finns på sidorna om bygglov på: Ludvika.se/sokabygglov

Konstruktionsritning/teknisk beskrivning (inför startbesked)

Byggprojektets tekniska lösningar och viktiga byggnadsdetaljer ska antingen visas i konstruktionsritningar eller beskrivas i en teknisk beskrivning. Exempel på tekniska lösningar är grundläggning, bärande stomme, takkonstruktion, brandskydd, uppvärmning, ventilation, energi och säkerhet.

Godkännande från grannar

Om komplementbyggnaden placeras närmre tomtgräns än 4,5 meter måste du få ett skriftligt godkännande från grannen/grannarna som äger fastigheten mot vilken komplementbyggnaden hamnar för nära. Grannen/Grannarna ska skriva sin namnteckning och fastighetsbeteckning på samtliga ritningar. Om komplementbyggnaden placeras mer än 4,5 meter från samtliga tomtgränser behövs inget godkännande från grannar.

Redovisning av dagvattenhantering

Redovisning av dagvattenhantering är en beskrivning av hur du tänker ta hand om ditt dagvatten, det vill säga regn- och smältvatten som inte kan tränga ner i marken.

Redovisning av brandavskiljning


Redovisning av tekniska brandskyddsåtgärder mellan byggnader om avståndet är mindre än 7 meter. Du även beskriva brandskyddsåtgärderna i den teknisk beskrivning eller på konstruktionsritningen.

Kontrollansvarig (KA)

Om byggnaden ska användas som bostad krävs en kontrollansvarig (KA). Den som är KA ska vara med och se till att lagstiftningen följs i ditt byggprojekt, bland annat genom att hjälpa dig att ta fram ett förslag till kontrollplan och se till att kontrollplanen följs. En KA ska vara certifierad och ha en självständig ställning, vilket innebär att den som är KA inte får vara släkt med eller arbeta på samma företag som den som bygger. Du kan själv hitta certifierade KA på Boverkets hemsida. Tänk på att du måste kontakta den KA du vill anlita innan du anmäler vem som är KA i ditt ärende.

Energiberäkning

En energiberäkning behövs bara om byggnaden ska användas som bostad och ska beskriva husets energianvändning, exklusive hushållsel. Med husets energianvändning menas byggnadens uppvärmning, tappvarmvatten och andra installationer såsom fläktar och motorer.



Fler handlingar kan behövas, men det här är en bra början!

Tomtkarta (enkel karta)

Vad är en tomtkarta (enkel karta)?

En enkel karta innehåller detaljerad information om tomten/fastigheten och visar var attefallshuset är placerat i förhållande till tomtgränser och övriga byggnader. Det är viktigt att placeringen och måttsättningen är korrekt och stämmer överens med övriga handlingar.

Tomtkartan beställer du via vår hemsida: www.ludvika.se/tomtkarta

Vad ska tomtkartan innehålla?

Tomtkartan redovisas i skala 1:400 eller 1:500 och ska innehålla:

► Attefallshusets mått:

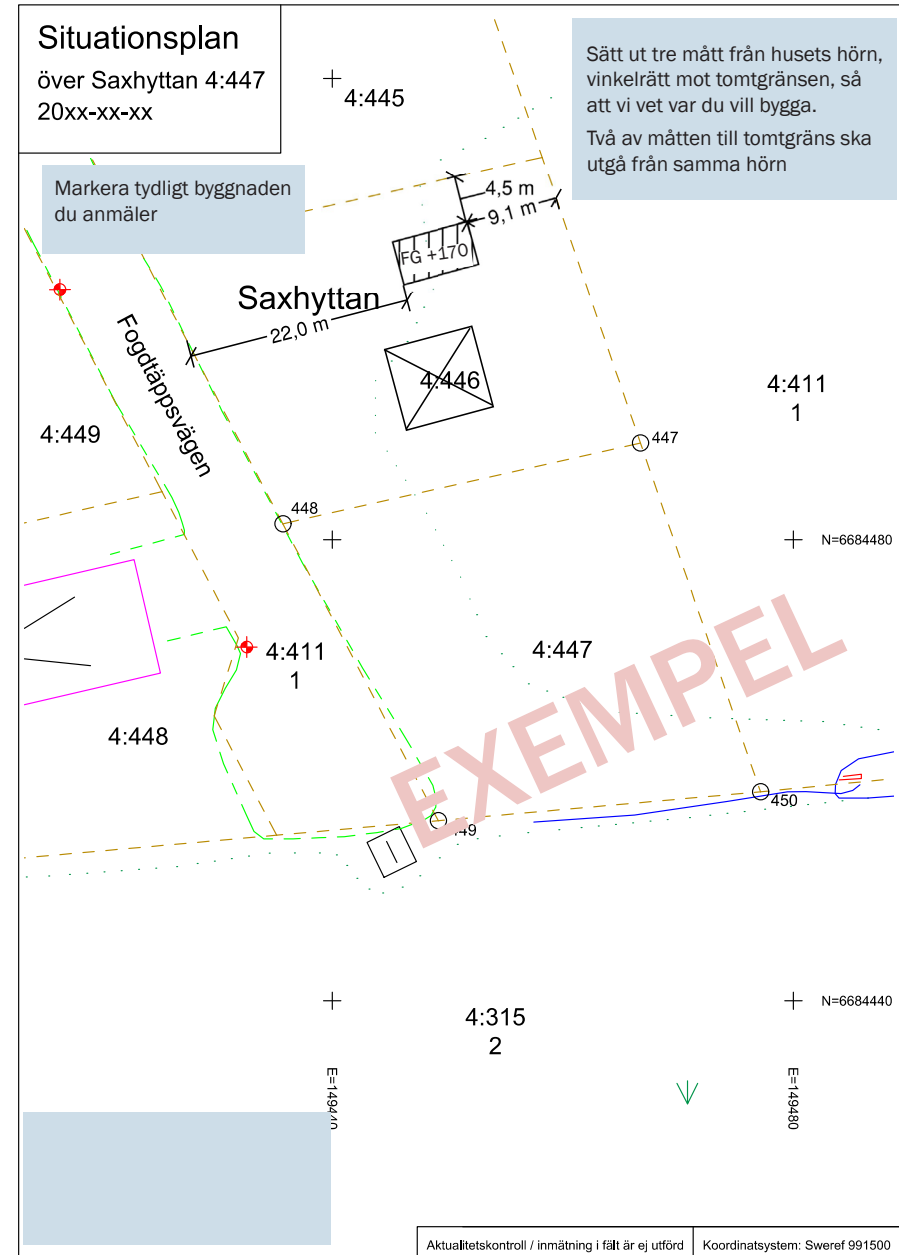
- Färdig golvhöjd för entréplanet (förkortas ofta FG och anger höjden för det färdiga golvet överkant i förhållande till det nationella höjdsystemet RH 2000)

► Mått från tillbyggnadens hörn till tomtgräns:

- Minst tre mått som är vinkelräta mot tomtgränsen, varav två utgår från samma hörn.
- Även mått till närliggande byggnader inom fastigheten om avståndet är mindre än 10 meter.

För komplementbostadshus ska den enkla kartan också innehålla:

- En möjlig tillgänglig väg från parkeringsplats till attefallshus.



Planritning

Vad är en planritning?

Planritningen är ett horisontellt snitt genom attefallshuset. Den visar planlösningen och hur rummen ska användas. Ska attefallshuset användas som komplementbostadshus ska planritningen visa hur huset kan möbleras enligt tillgänglighetskraven i Boverkets byggregler.

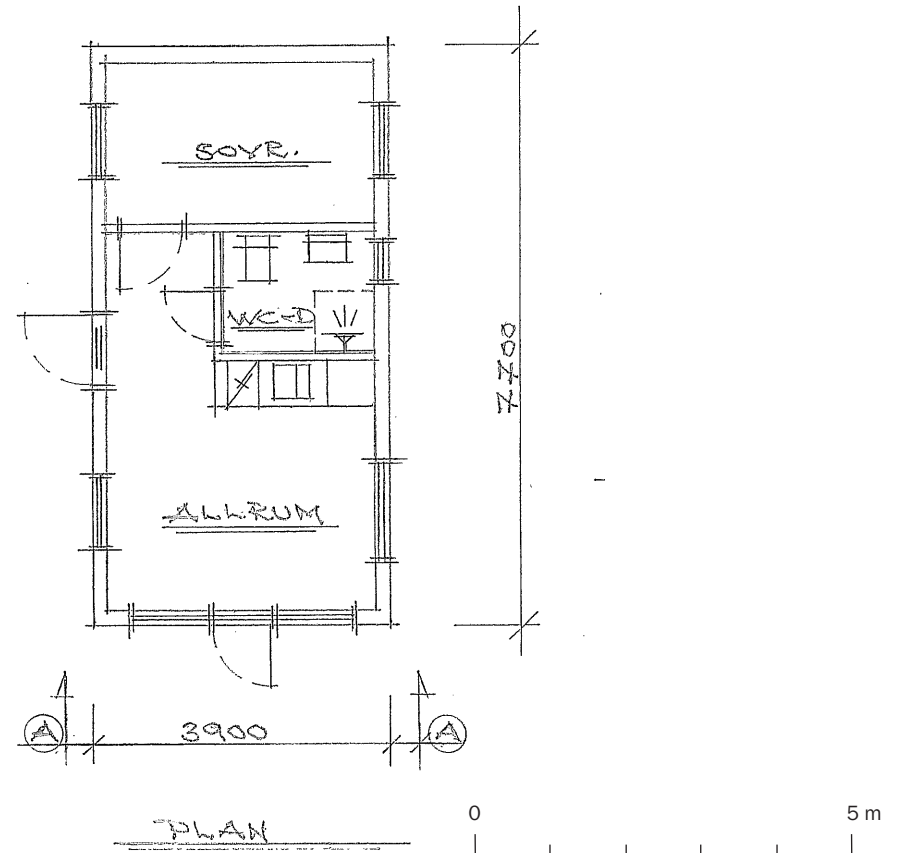
Vad ska planritningen innehålla?

► Planritningen redovisas i skala 1:100 och ska innehålla:

- Attefallshus med mått utvändigt
- Fast inredning
- Öppningsmått för dörrar
- Fönstermått
- Rumsbeteckningar
- Sektionsmarkering
- Skallinjal
- Ritningshuvud

► För komplementbostadshus ska planritningen också innehålla:

- Möblering som uppfyller tillgänglighetskraven i Boverkets byggregler (BBR)
- Tillgänglighet med rullstol i mindre utrymmen (visas med vändcirkel med diametern 1,3 m)
- Om komplementbostadshuset inte innehåller plats för tvätt ska annan möjlighet till tvättning och tillgänglig väg dit redovisas separat.



Ritningshuvudet ska innehålla:

- Fastighetsbeteckning.
- Skala, till exempel 1:100
- Pappersstorlek till exempel A4
- Datum
- Ev datum för revidering
- Vad som avses, till exempel attefallshus
- Typ av ritning, till exempel planritning

Fasadritningar

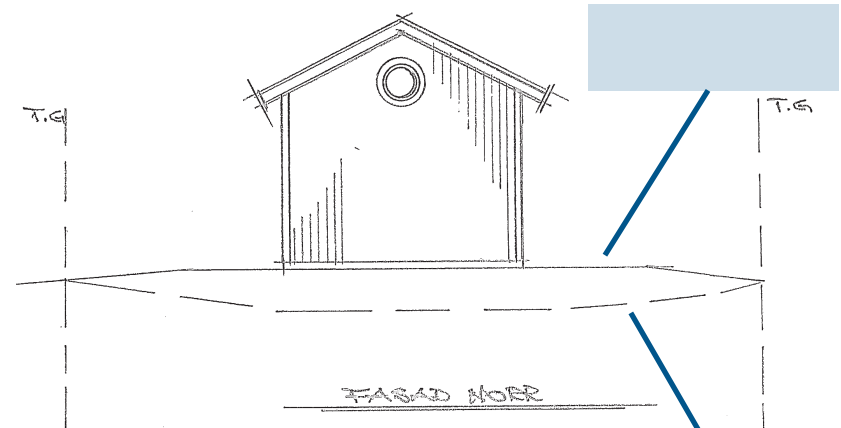
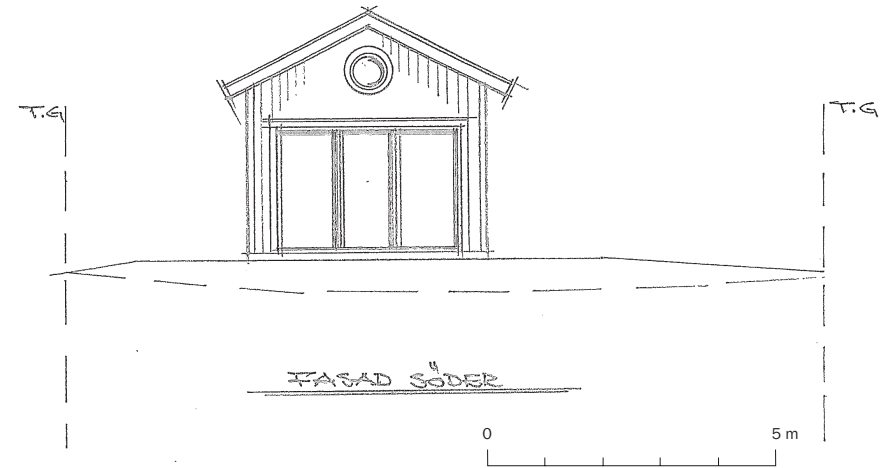
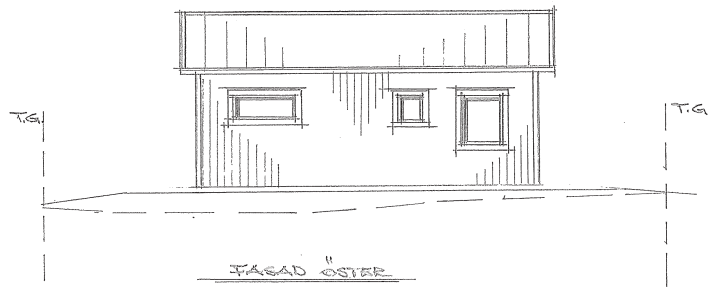
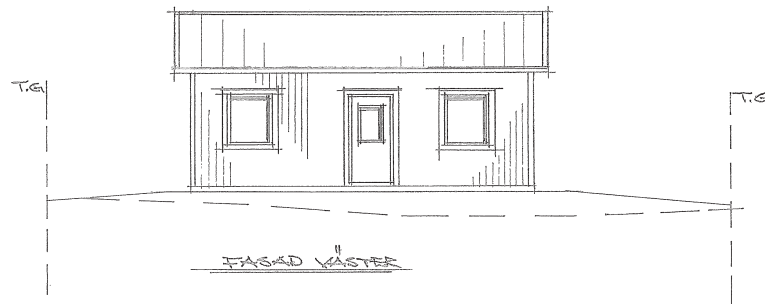
Vad är fasadritningar?

Fasadritningar visar byggnadens fasader sedda rakt framifrån. Förutom att visa fasadens utseende visar de marknivån, viktiga mått samt vilka material och kulörer som ska användas. Redovisa fasader mot fyra väderstreck.

Vad ska fasadritningarna innehålla?

Fasadritningarna redovisas i skala 1:100 och ska innehålla:

- Namn på fasad efter väderstreck
- Material- och kulörbeskrivning, exempel vitmålad furu NCS S 0603-Y03R.
- Befintliga och blivande marknivåer från tomtgräns (TG) till tomtgräns
- Skallinjal
- Ritningshuvud



Ritningshuvudet ska innehålla:

- Fastighetsbeteckning.
- Skala, till exempel 1:100
- Pappersstorlek till exempel A4
- Datum
- Ev datum för revidering
- Vad som avses, till exempel attefallshus
- Typ av ritning, till exempel fasadritning

Sektionsritning

Vad är en sektionsritning?

Sektionsritningen är ett vertikalt snitt genom attefallshuset. Den visar bland annat nockhöjd och taklutning och behövs för att kunna bedöma byggnaden utifrån gällande bestämmelser. Sektionsritningen är också viktig för att förstå hur byggnaden förhåller sig till marken.

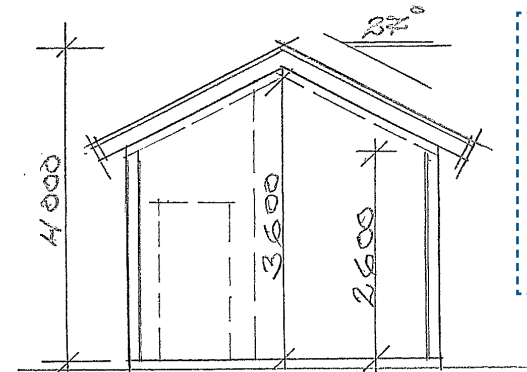
Vad ska sektionsritningen innehålla?

► Sektionsritningen redovisas i skala 1:100 och ska innehålla:

- Nockhöjd
- Takvinkel
- Redovisning av eventuell nivåskillnad i golv
- Färdig golvhöjd (FG)
- Skallinjal
- Ritningshuvud

► För komplementbostadshus ska sektionsritningen också innehålla:

- Rumshöjd



Sektionsritning:

- Ange nockhöjd
- Ange rumshöjd för bostäder
- Ange takvinkel
- Rita marknivå närmast huset

SEKTION A-A



Ritningshuvudet ska innehålla:

- Fastighetsbeteckning.
- Skala, till exempel 1:100
- Pappersstorlek, till exempel A4
- Datum
- Ev datum för revidering
- Vad som avses, till exempel attefallshus
- Typ av ritning, till exempel sektionsritning
- Namn på ritningen, till exempel sektion A-A